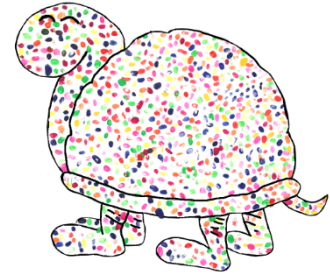


Willkommen bei Schulmanager Online



Sehr geehrte Eltern,

ESIS stellt seinen Betrieb zum Ende dieses Schuljahres ein.

Um den Schulalltag zu organisieren und die Kommunikation zwischen Eltern und Schule zu vereinfachen, setzt unsere Schule ab jetzt das Online-Portal Schulmanager Online ein. Wir werden die verbleibenden Wochen bis Schuljahresende für die Umstellung nutzen.

Das Portal bietet Ihnen folgende Möglichkeiten:



Digitale Elternbriefe

Erhalten Sie Elternbriefe per E-Mail oder Android-App. Den Erhalt der Informationen bestätigen Sie einfach per Klick auf einen Link am Ende der E-Mail.

Zahlungen per Überweisung

Zahlungen für Klassenfahrten, Ausflüge etc. können Sie jetzt an die Schule überweisen. Über den Schulmanager erhalten Sie die Rechnungen hierfür. Daraus können Sie den Betrag, die Bankverbindung und den Verwendungszweck bequem in die Online-Banking-Maske Ihrer Bank kopieren.

Kalender

Im Kalender finden Sie die schulischen Veranstaltungen, die Ihr Kind betreffen. Diese Termine können Sie in Ihren Kalender am Computer, Smartphone oder Tablet abonnieren.

Probentermine 4. Klassen

Rufen sie die Termine der angesagten Leistungsnachweise ab.

Anmeldung zum Elternsprechtag

Reservieren Sie Ihre Termine für den Elternsprechtag. Dabei wählen Sie aus, mit welchen Lehrkräften Sie sprechen möchten und erhalten vom Schulmanager einen optimierten Zeitplan.

Krankmeldung

Melden Sie Ihr Kind mit wenigen Klicks online krank, wodurch der Anruf in der Schule entfällt.

Antrag auf Beurlaubung

Aus wichtigen Gründen (z. B. Arztbesuch, Beerdigung) können Sie eine Beurlaubung vom Unterricht beantragen.

Diesen Service können Sie auf Ihrem Computer, Tablet und Smartphone nutzen. Er ist für Sie als Eltern – abgesehen von eventuell anfallenden Internetverbindungskosten – komplett kostenlos.

So ist Schulmanager Online aufgebaut

1. Über das Hauptmenü „Module“ haben Sie Zugriff auf alle Funktionen des Schulmanagers.
2. Die Kacheln zeigen aktuelle Informationen. Mit ihnen gelangen Sie schnell zu den wichtigsten Funktionen.
3. Rechts oben finden Sie Benachrichtigungen und können Ihr Benutzerkonto verwalten.

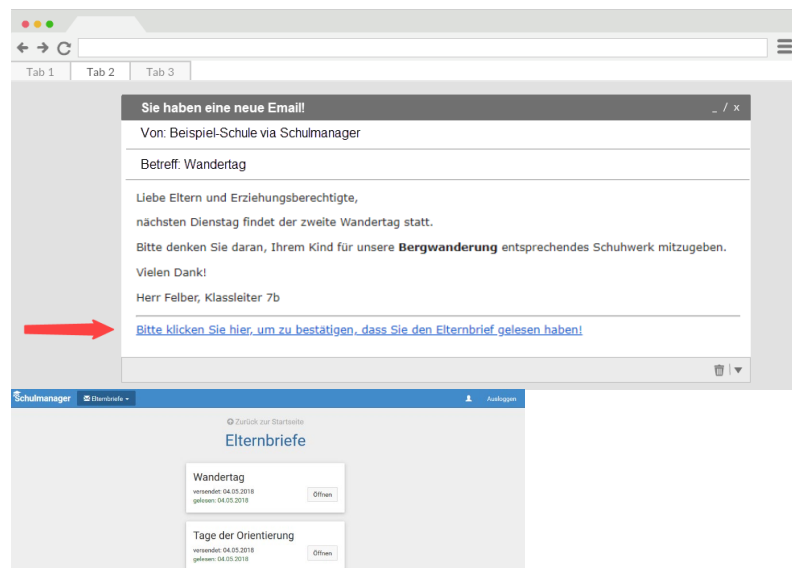


Elternbriefe lesen

Neue Elternbriefe erhalten Sie per E-Mail. Bitte klicken Sie auf den Link am Ende der E-Mail, um zu bestätigen, dass Sie die Informationen erhalten haben.

Auch nach dem Login im Schulmanager sehen Sie auf der Startseite neue Elternbriefe.

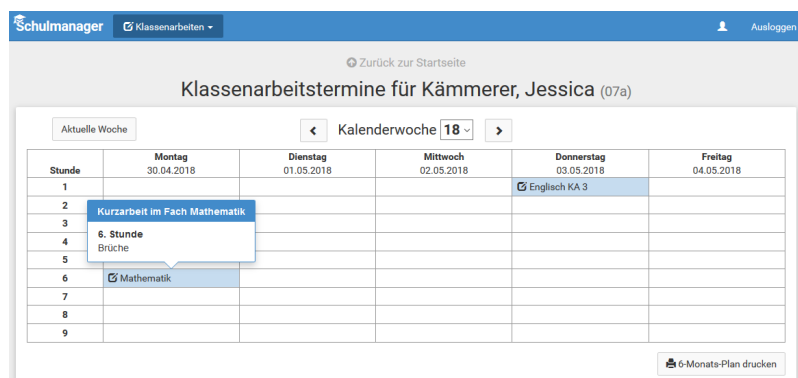
Bereits gelesene Elternbriefe können Sie jederzeit über den Menüpunkt „Elternbriefe“ aufrufen und Anhänge, wie etwa schriftliche Teilnahme-Genehmigungen, erneut herunterladen.



Probentermine 4. Klassen einsehen

Auf der Startseite finden Sie eine Kachel mit den anstehenden Klassenarbeiten Ihres Kindes.

Im Menüpunkt „Klassenarbeiten“ können Sie in eine Wochenansicht wechseln. Dort sehen Sie Details zur Klassenarbeit und können den Plan als PDF-Datei speichern.



Ihr Kind krank melden

Über den Menüpunkt „Krankmeldung“ können Sie Ihr Kind krank melden

1. Im ersten Abschnitt können Sie Ihr Kind krankmelden. Geben Sie dabei den voraussichtlichen Zeitraum an und reichen die Krankmeldung mit dem Klick auf den Button ein. *Sie müssen Ihrem Kind keine schriftliche Entschuldigung mitgeben.*
2. Sobald Sie erstmalig eine Krankmeldung abgegeben haben, sehen Sie im zweiten Abschnitt eine Liste der vergangenen Krankmeldungen.

The screenshot shows the 'Krankmeldung' (Sick Leave) form in the Schulmanager system. The form is titled 'Neue Krankmeldung' and is for the student 'Kämmerer, Jessica'. It includes a date range from '10.05.2018' to '10.05.2018'. A calendar view for May 2018 is visible, with the 10th of May highlighted. A 'Krankmeldung einreichen' button is present. Below the form, there is a section for 'Krankmeldungen' (Sick Leaves) with a status message: 'Schriftliche Entschuldigung fehlt noch' (Written excuse is missing) and a 'Formular ausdrucken' (Print form) button. The interface includes a 'Schulmanager' header, a 'Krankmeldung' menu item, and an 'Ausloggen' (Logout) button.

Eine Beurlaubung beantragen

Über den Menüpunkt „Beurlaubung“ können Sie Beurlaubungen für Ihr Kind beantragen.

1. Im ersten Abschnitt können Sie einen Antrag auf Beurlaubung einreichen. Geben Sie dazu den Zeitraum sowie eine Begründung ein und klicken auf „Antrag einreichen“.
2. Sobald Sie erstmalig eine Beurlaubung beantragt haben, können Sie hier den Status Ihres Antrags einsehen.

The screenshot shows the 'Antrag auf Beurlaubung' (Request for Leave) form in the Schulmanager system. The form is titled 'Antrag auf Beurlaubung' and is for the student 'Kämmerer, Jessica'. It includes a date range from '10.05.2018' to '10.05.2018' with start and end times of '08:00' and '10:30'. There is a checkbox for 'Ganztätig' (Full-time) which is currently unchecked. The 'Begründung' (Reason) field contains 'Führerscheinprüfung' (Driver's license exam). A 'Antrag einreichen' (Submit application) button is present. Below the form, there is a section for 'Vergangene Anträge' (Previous applications) with a table showing the status of previous requests. The interface includes a 'Schulmanager' header, a 'Beurlaubung' menu item, and an 'Ausloggen' (Logout) button.

Schüler	Von	Bis	Status
Kämmerer, Jessica	07.05.2018 10:00	07.05.2018 13:00	• Noch nicht bearbeitet Antrag ausdrucken

Schulmanager Online als App auf Ihr Smartphone laden

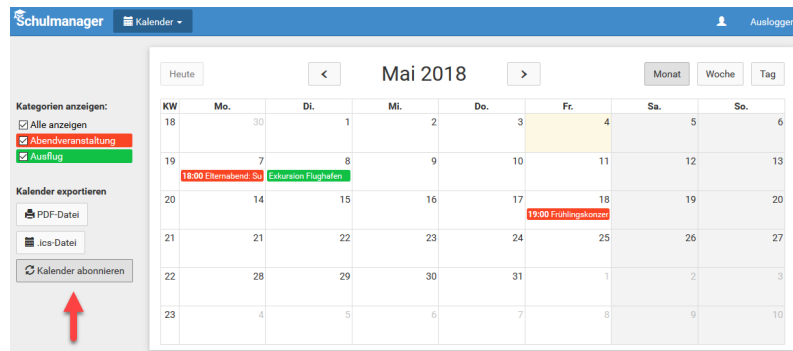
Um möglichst schnell auf den Schulmanager zugreifen zu können, können Sie diesen als App auf Ihrem iPhone oder Android-Smartphone installieren. Dazu suchen Sie nach der App „Schulmanager Online“.

Den Kalender abonnieren

Sie können den Kalender des Schulmanagers in Ihrem Smartphone, Tablet oder einem Kalender-Programm wie Microsoft Outlook™ kostenlos abonnieren.

So sehen Sie automatisch jederzeit die aktuellen Schultermine in Ihrem gewohnten Kalender.

Die Abo-Adresse und weitere Informationen finden Sie im Menüpunkt „Kalender“ links über den Button „Kalender abonnieren“. Unterstützung mit Ihrer individuellen Kalender-App finden Sie im jeweiligen Hilfebereich Ihrer App oder Ihres Betriebssystems.



Mit der **Schülerpost** erhalten Sie für Ihre E-Mail-Adresse einen **Brief mit Ihrem individuellen Zugangscode** und der Anleitung für die Erstanmeldung. (Zugang für max. 2 E-Mail-Adressen pro Schüler*in)

Bitte melden Sie sich **bis spätestens 08.07.22** im Schulmanager-Portal mit Ihrem persönlichen Code an. Sie können dann sofort alle freigegebenen Funktionen nutzen. Ab 11.07.22 werden wir Elternbriefe nur noch über den Schulmanager versenden und ESIS einstellen. Für die Kommunikation mit den Lehrkräften nutzen Sie bitte weiterhin die Ihnen bekannte Dienst-E-Mail-Adresse. Vielen Dank!

Herzliche Grüße

Andrea Zran, Rektorin

Haar, 27.06.2022